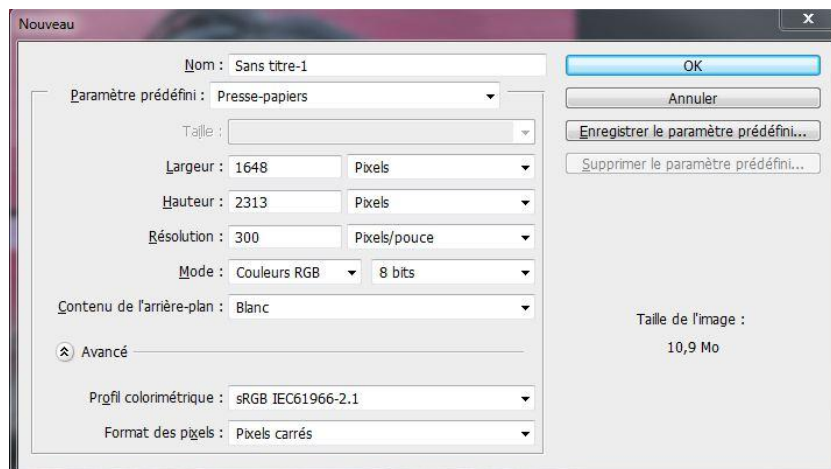


TUTORIEL "COLORISER UNE PARTIE D' IMAGE".

Etape 1

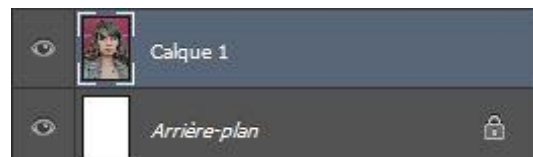
Ouvrez votre image dans Photoshop ©, ensuite dupliquez-la à l'aide des raccourcis "**CTRL+A**" (ce qui va créer un cadre de sélection autour de votre image), copiez-la: "**CTRL+C**" et créez un nouveau calque à l'aide des touches "**CTRL+N**" (ce qui va ouvrir la boîte de dialogue ci-dessous).



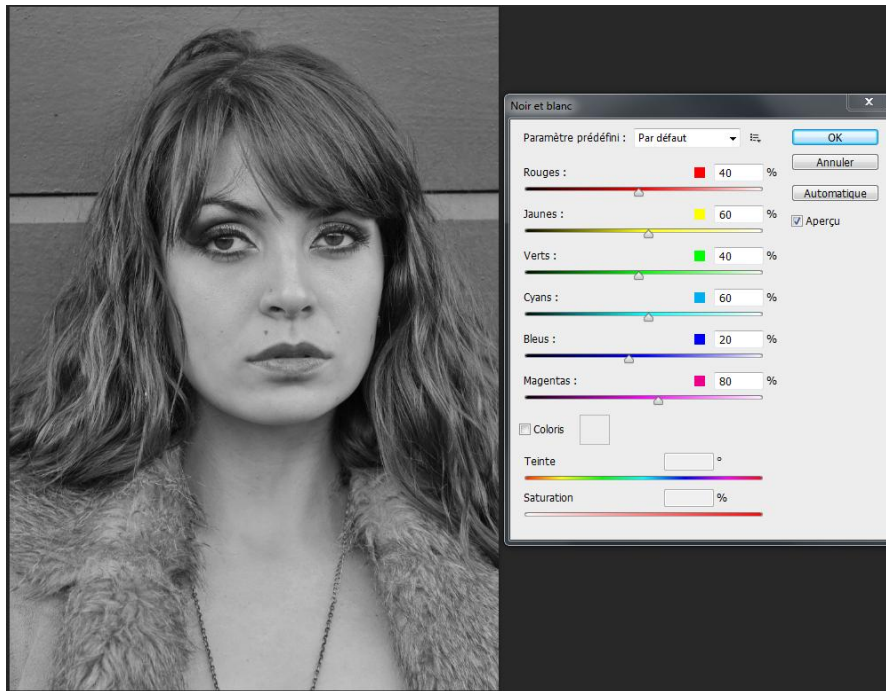
Cliquez sur "**OK**" pour ouvrir un nouveau calque d'arrière-plan



et collez-y votre image à l'aide du raccourci "**CTRL+V**".



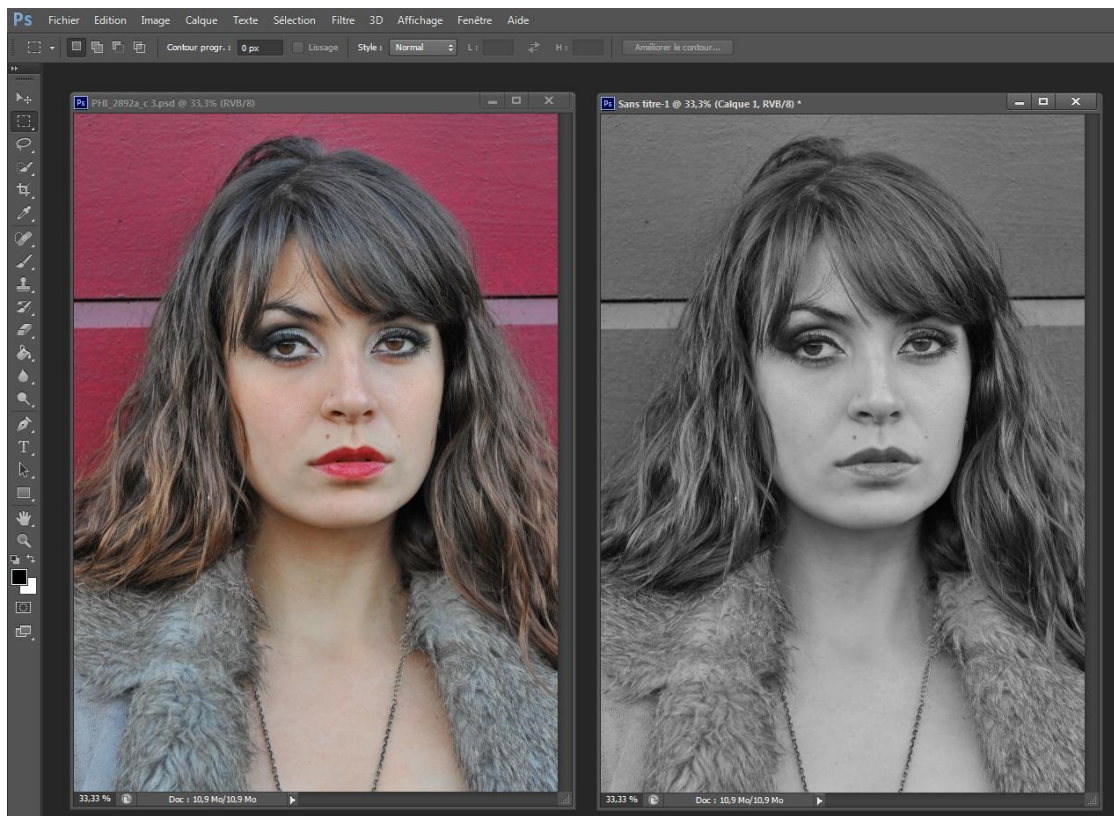
Nous allons maintenant transformer l'image en noir et blanc. Pour cela ouvrez le menu déroulant "**Image**" > "**Réglages**" > "**Noir et blanc**" ou utilisez le raccourci "**ALT+CTRL+Maj+B**" (je sais, cela demande un peu de gymnastique).



et cliquez sur "OK" pour fermer la fenêtre des "paramètres Noir et blanc".

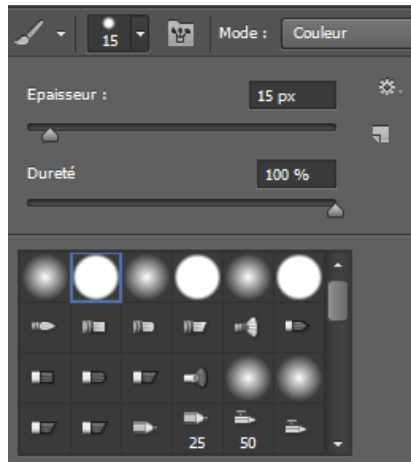
Etape 2


Ouvrez ensuite l'image en couleur en vous assurant qu'elle est bien en mode "RVB" à côté de celle en noir et blanc. Pour cela, glissez-les l'une après l'autre sur le plan de travail de Photoshop ©.

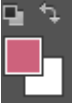


Prenez l'outil pinceau  (ou touche "B") 

vérifiez que le mode couleur est bien sélectionné et choisissez un pinceau aux contours durs ou nets.



Appuyez ensuite sur la touche "I" pour sélectionner la pipette  et prélevez la couleur des

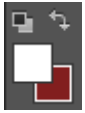
lèvres, ce qui va modifier la couleur de premier plan  dans la barre d'outils.



Appuyez ensuite sur la touche "B" pour sélectionner le pinceau, allez sur l'image noir et blanc et peignez les lèvres de la jeune femme.



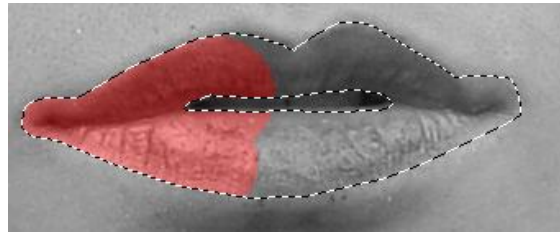
Si vous avez dépassé, il vous suffira d'inverser la couleur de premier-plan dans la barre d'outils



et de peindre en blanc sur la zone à effacer.

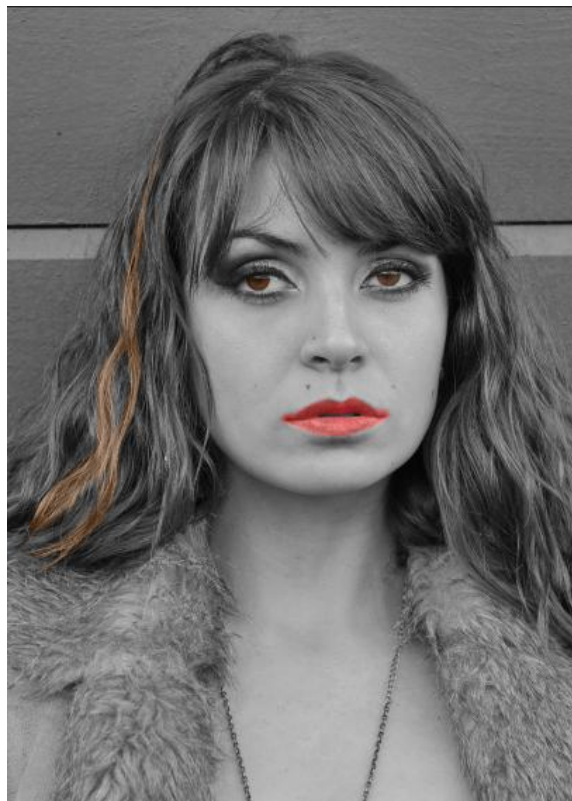
Astuce:

Utilisez l'outil "**Lasso polygonal**" et sélectionnez ensuite la zone à peindre pour être plus précis.



Pour désélectionner une sélection, utilisez le raccourci "**CTRL+D**".

Faites ainsi pour toutes les parties à coloriser, et surtout, amusez-vous.



*Charles Keller
Association Saint-Louis pour la Photo
Remerciements:
Crédit photo: Philippe Litzler
Mannequin: Maud*